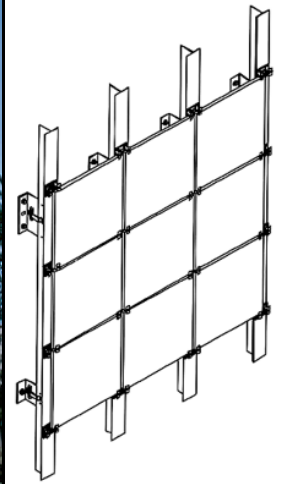
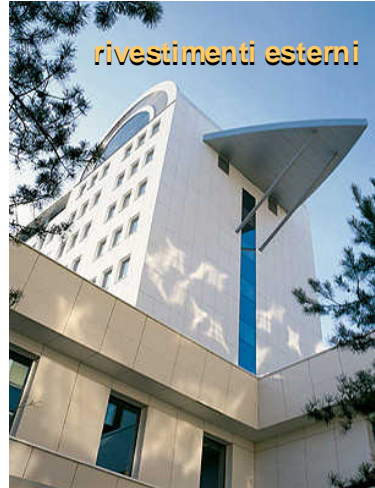
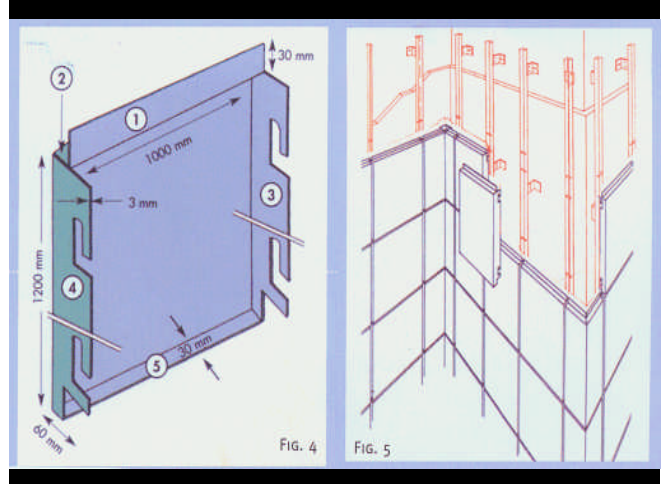
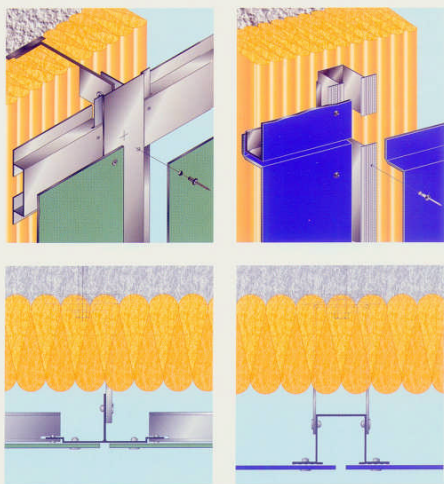
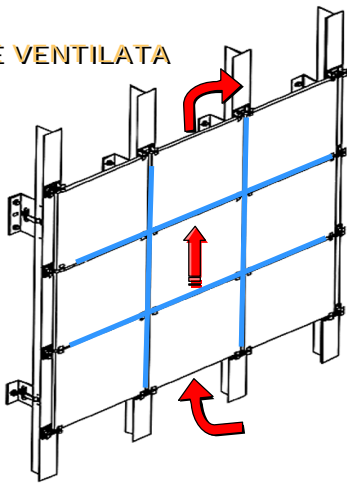


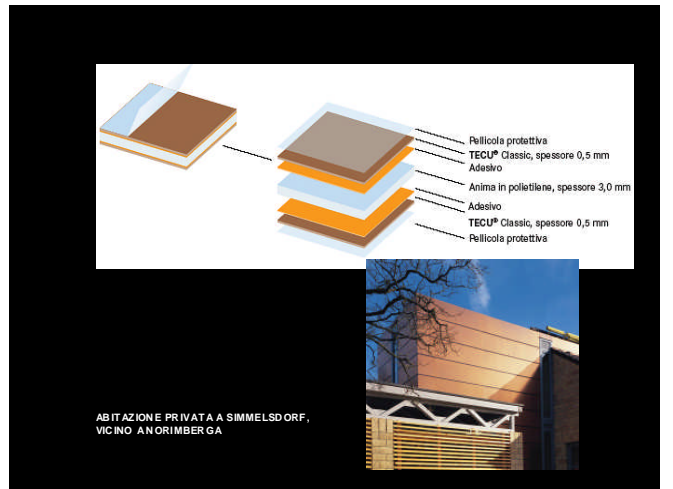
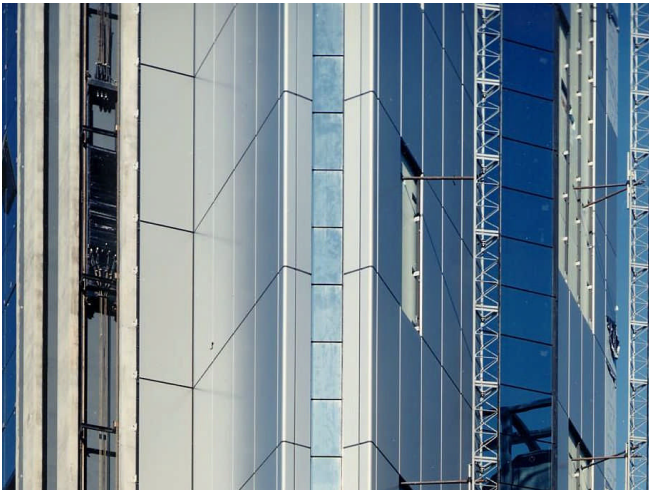
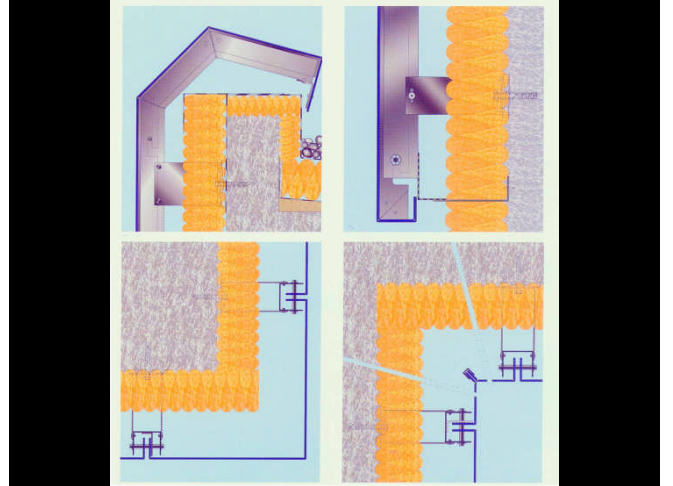
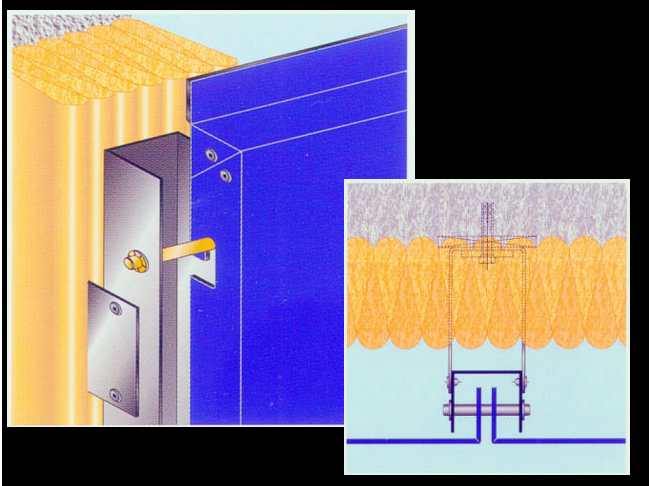
LA STRUTTURA TECNOLOGICA
e il controllo delle condizioni ambientali

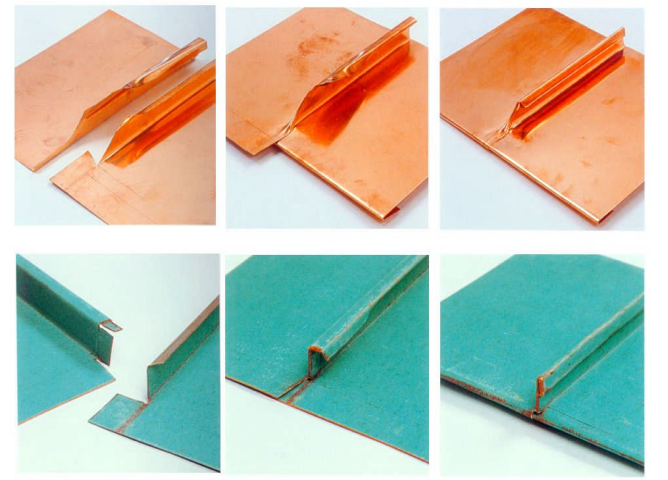
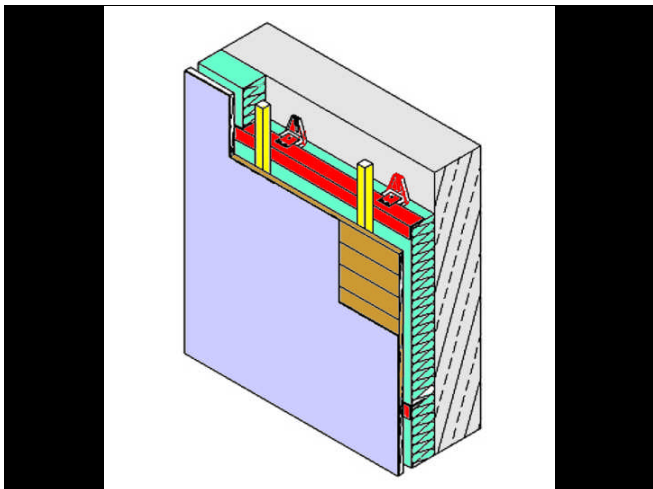
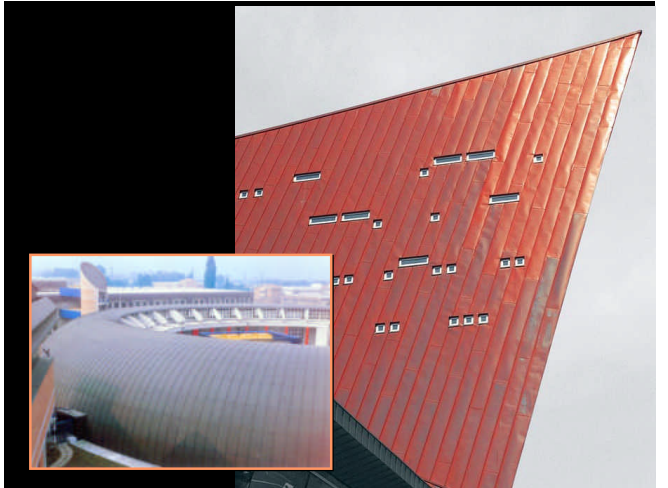
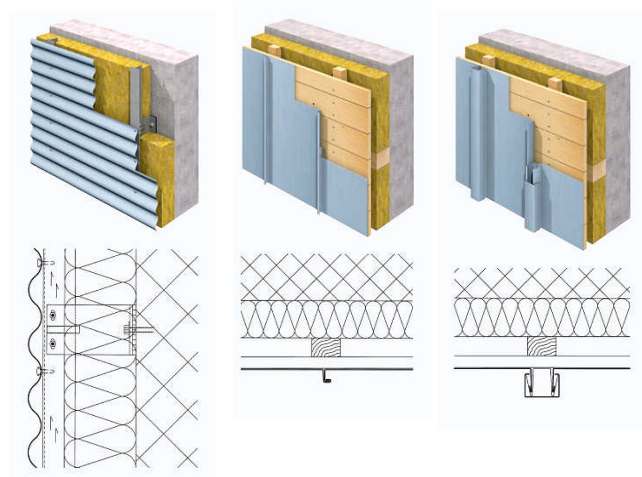
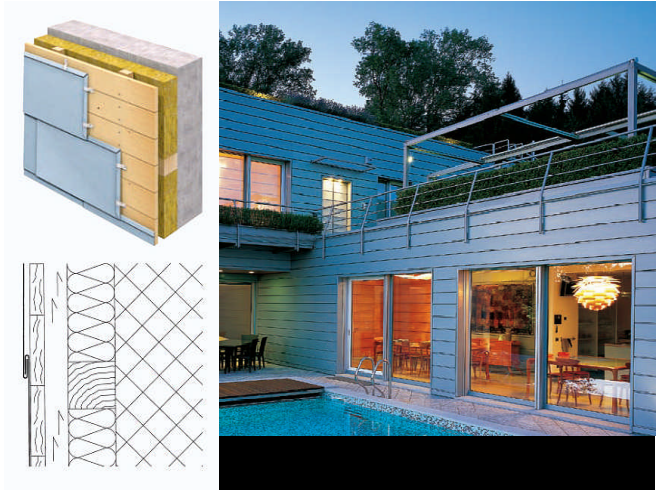
RIVESTIMENTI

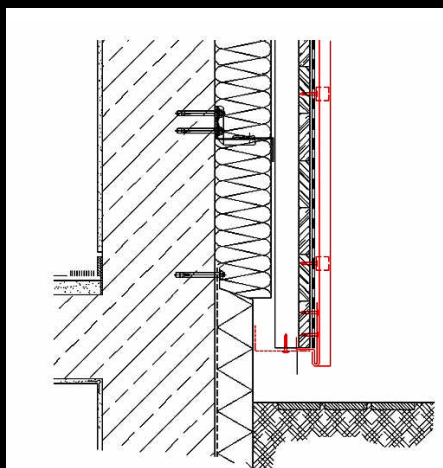


PARETE VENTILATA

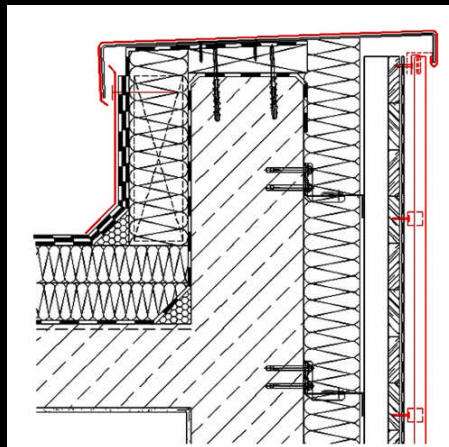




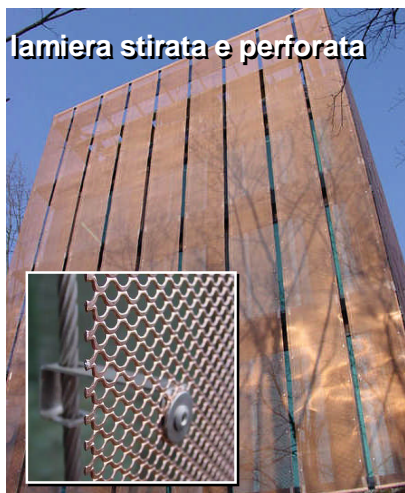
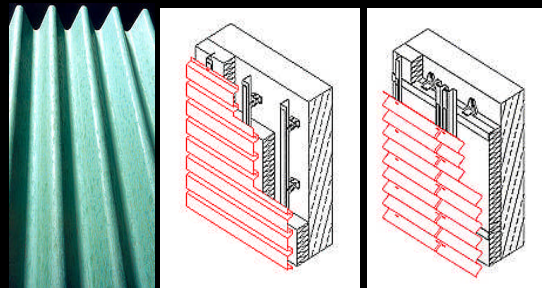




15



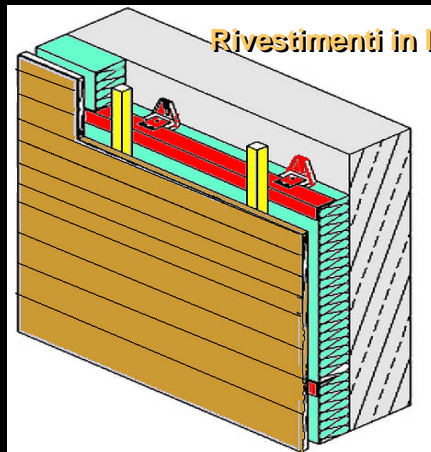
lamiere ondulate e grecate



lamiera stirata e perforata

- lamiera a reticolo (aperture arrotondate regolari): il materiale viene intagliato in un processo di stiro-imbuititura ed in una successiva fase di lavorazione viene fresato e spianato a trazione;
- lamiera stirata: il materiale viene intagliato tramite tagli sfalsati apportati contemporaneamente al processo di stiro-imbuititura, ma senza procedimento di fresatura finale;
- lamiera forata: perforata in file sfalsate, diagonali o dritte; la lavorazione dei fori avviene in base alle esigenze di progettazione e design.

Rivestimenti in legno





Rivestimenti in piastrelle

Il principale criterio di classificazione delle tecniche di posa delle piastrellature ceramiche è rappresentato dal tipo di allettamento. Si identificano così, in termini generali, due tecniche:

- **posa a malta cementizia**
- **posa con adesivi.**

Tipi di piastrelle

Il principale criterio di classificazione delle tecniche di posa delle piastrellature ceramiche è rappresentato dal tipo di allettamento. Si identificano così, in termini generali, due tecniche:

- **posa a malta cementizia**
- **posa con adesivi.**

- **maiolica, cottoforte**
 - piastrelle smaltate in bicottura (una tecnologia che prevede due cotture distinte, la prima per il supporto e la seconda per lo smalto), a supporto poroso e colorato, formate per pressatura.
- **terraglia-pasta bianca**
 - piastrelle smaltate in bicottura, a supporto poroso e bianco, formate per pressatura.
- **monocottura**
 - piastrelle smaltate in monocottura (una tecnologia che prevede una sola cottura, cui sono sottoposti contemporaneamente smalto e supporto), a supporto colorato (monocottura rossa) o chiaro (monocottura chiara), compatto o poroso (monoporosa), formate per pressatura.

Tipi di piastrelle

- **klinker**
 - piastrelle non smaltate o smaltate in monocottura, a supporto variamente colorato, in generale compatto, ottenute per estrusione.
- **cotto**
 - piastrelle non smaltate, a supporto rosso e poroso, ottenute per estrusione.
- **grès rosso**
 - piastrelle non smaltate, a supporto rosso e compatto, ottenute per pressatura.
- **grès porcellanato**
 - piastrelle non smaltate, a supporto chiaro o colorato con appositi pigmenti, a tinta unita o a tessitura granulare (tipo granito), estremamente compatte, ottenute per pressatura. Diversi prodotti sono disponibili anche con superficie levigata.

maiolica

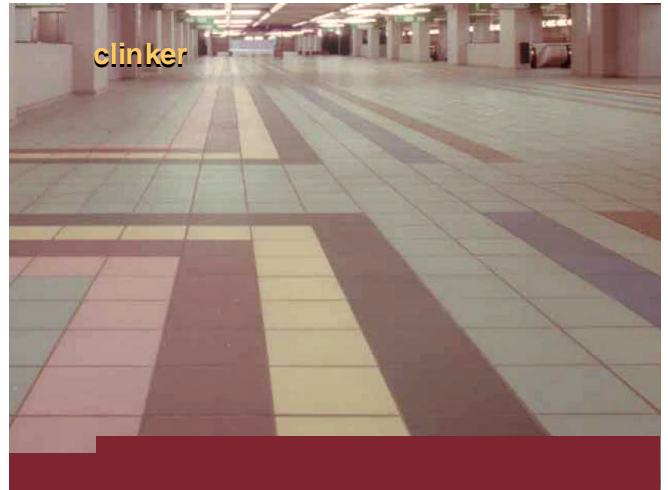
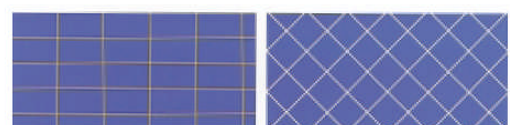


tabella riepilogativa

Denominazioni commerciali	Superficie		Struttura del supporto		Metodo di formatura		Formati prec.	Destinazione prev.				Gruppo UNI EN
	Similata	Non smaltata	Piccolo	Gruttato	A.A.(%)	Pressatura		Estensione	Per.	Int.	Est.	
Maiolica	●		●		15-25	●	15x15 15x20 20x20		●	●	●	BIII
Cottoforte	●		●		7-15	●	15x15 20x20 20x30	●				BIII
Terraglia pasta bianca	●			●	10-20	●	15x15		●	●		BIII
Monocottura rossa	●			●	2-10	●	10x20 20x20 30x20 40x40	●		●	●	BI-BIII
Monocottura chiara	●			●	2-7	●	20x30 40x40		●	●	●	BI-BIII
Monoporosa (rossa e chiara)	●		●		> 10	●	20x20		●	●		BIII
Pressorinfaturata	●			●	< 3	●		●				BI
Clinker	●	●			2-6	●	10x24 20x20 30x20	●	●	●	●	AI-AIII
Cotto	●	●	●		3-15	●	25x25 20x40 30x40 40x60					AII-AIII
Grès rosso		●		●	1-4	●	7,5x15	●	●	●		BI-BIIIa
Grès porcellanato	●	●		●	0-0,5	●	20x20 30x30 40x40	●	●	●	●	Et

formato e texture

- Ampiezza inferiore a 1 mm: posa a **giunto unito**
- Ampiezza superiore a 2 mm, in funzione di formato e tipo delle piastrelle: posa a **giunto aperto**.





marmo di fabbrica



marmo di fabbrica



Rivestimenti in ceramica



Dimensioni: cm 30x60, cm 60x60 e cm 60x120.
 Tipo di montaggio:
 A montanti verticali = visibile = lastre in orizzontale
 A correnti orizzontali = invisibile = lastre in verticale
 Nel caso di facciate ventilate con aggancio a scomparsa, le lastre sono predisposte con uno schema multiforo, onde consentire il fissaggio delle lastre sottomisura.

Rivestimenti in fibrocemento



1000	1001	1002	1003	1004	1005	1006	1007	1008	1009	1010	1011	1012	1013	1014	1015	1016	1017	1018	1019	1020	1021	1022	1023	1024	1025	1026	1027	1028	1029	1030	1031	1032	1033	1034	1035	1036	1037	1038	1039	1040	1041	1042	1043	1044	1045	1046	1047	1048	1049	1050	1051	1052	1053	1054	1055	1056	1057	1058	1059	1060	1061	1062	1063	1064	1065	1066	1067	1068	1069	1070	1071	1072	1073	1074	1075	1076	1077	1078	1079	1080	1081	1082	1083	1084	1085	1086	1087	1088	1089	1090	1091	1092	1093	1094	1095	1096	1097	1098	1099	1100
------	------	------	------	------	------	------	------	------	------	------	------	------	------	------	------	------	------	------	------	------	------	------	------	------	------	------	------	------	------	------	------	------	------	------	------	------	------	------	------	------	------	------	------	------	------	------	------	------	------	------	------	------	------	------	------	------	------	------	------	------	------	------	------	------	------	------	------	------	------	------	------	------	------	------	------	------	------	------	------	------	------	------	------	------	------	------	------	------	------	------	------	------	------	------	------	------	------	------	------	------

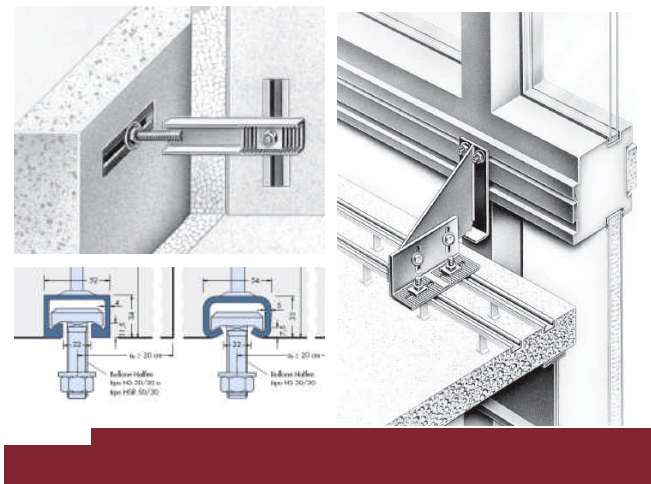
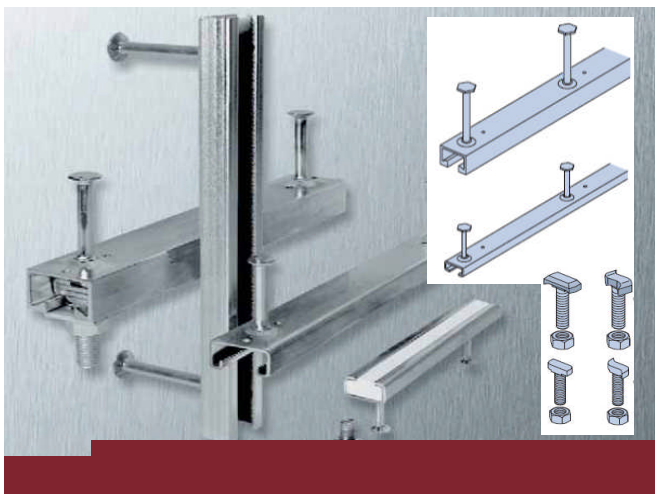
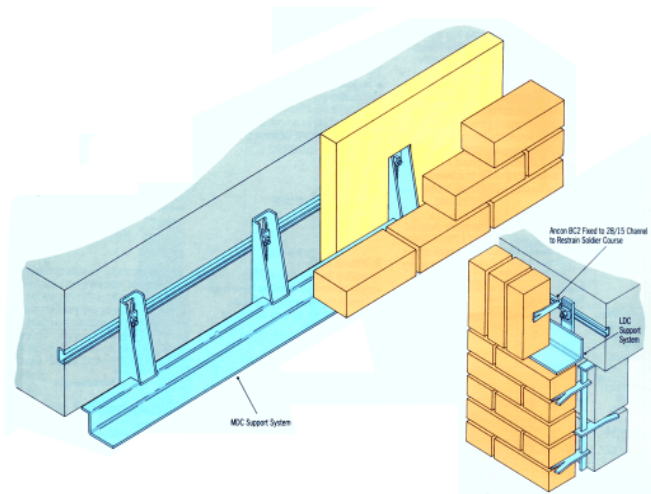
Fissaggio visibile su una struttura in legno

Fissaggio visibile su una struttura in alluminio

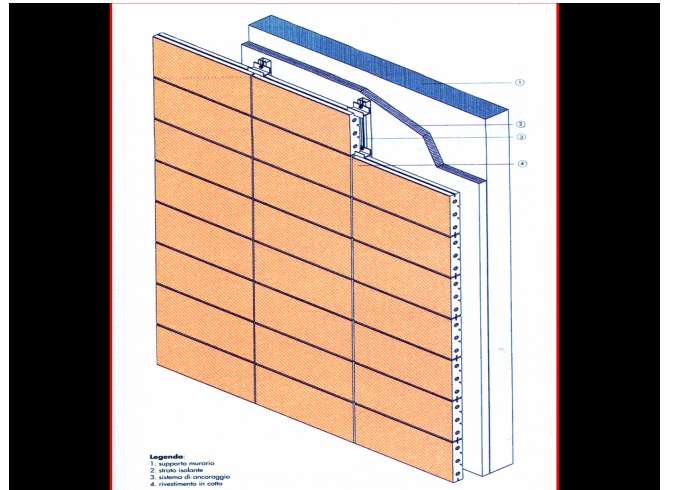
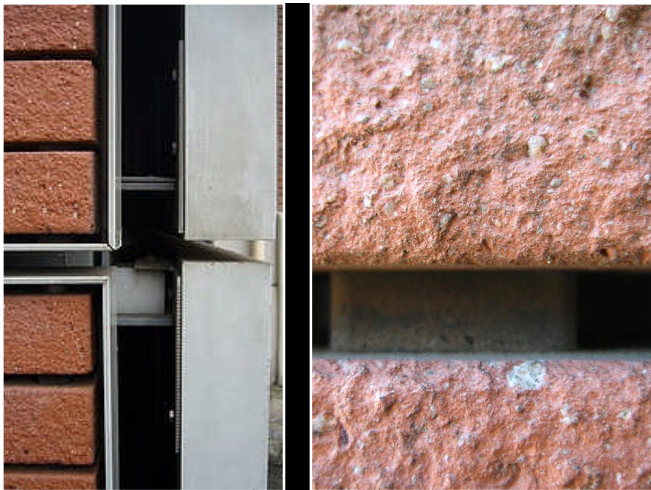
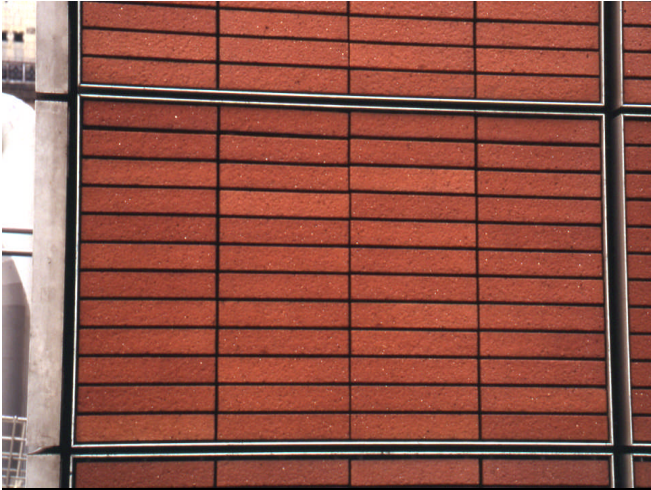
Fissaggio invisibile per incollaggio su una struttura in legno

Fissaggio invisibile per incollaggio su una struttura metallica

Rivestimenti in laterizio



Renzo Piano - IRCAM a Parigi



			<p>PIASTRA piana sottile 25 mm</p>	<p>500x250x25 4,50 arrotata</p>	
			<p>PIASTRA ad incastro piana sottile 25 mm with reveal</p>	<p>500x300x25 5,00 arrotata</p>	
			<p>PIASTRA a spessore con false fughe 50 mm false joints</p>	<p>500x295x50 10,50 liscia arrotata</p>	

